



JXLCAM App

Bedienungsanleitung

App Installation

Scannen Sie den QR-Code mit Ihrem Smartphone. Wählen Sie, falls notwendig, zwischen der IOS oder Android Version der App (abhängig vom System des Mobiltelefons) zur Installation. APP Name: JXLCAM.



Einschalten der Kamera

Verwenden Sie das mitgelieferte Zubehör, um die Kamera mit Strom zu versorgen. Sobald das Gerät mit Strom versorgt wird, leuchtet die Kontrollleuchte durchgehend rot. Nun befindet sich das Kerasystem im Konfigurationsmodus. Die Netzwerkkonfiguration wurde erfolgreich durchgeführt, sobald die rote Kontrollleuchte einmal blinkt.

Option 1: Lokaler Modus

Sofern kein Heimnetzwerk verfügbar ist, können Sie den AP-Modus für die Verbindung verwenden. Die effektive Reichweite zwischen Kamera und Smartphone in diesem Modus beträgt weniger als 10 Meter. So kann eine Überwachung auch ohne Netzwerk erfolgen.

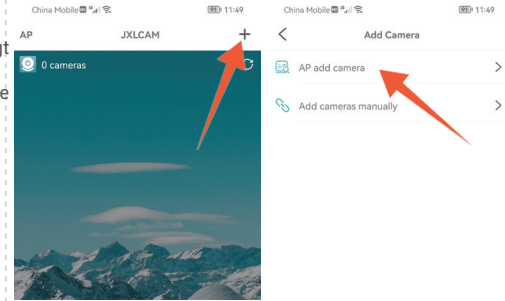
Hinweis:

1) Jedes Gerät hat einen eindeutigen WiFi-Namen (Geräte-ID), und das Format ist einheitlich "BCCQ..."

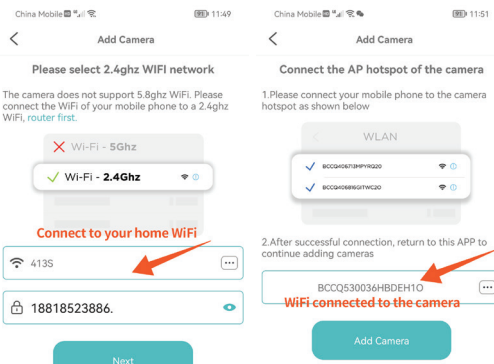
2) Im lokalen Modus wird das Bewegen der Kameralinse per Fernsteuerung nicht unterstützt. Wenn Sie Videos aufnehmen und speichern möchten, installieren Sie bitte eine SD-Karte.

Option 2: Fernsteuerungs-Modus

1. Wenn Sie alle Funktionen des Geräts nutzen und eine Fernüberwachung durchführen möchten, müssen Sie den Fernsteuerungs-Modus konfigurieren.
2. Vergewissern Sie sich zunächst, dass in der Nähe des Geräts ein WiFi-Signal verfügbar ist, schalten Sie die Kamera ein, die rote Anzeileuchte blinkt und das Gerät geht in den Verbindungszustand über.
3. Verbinden Sie das Mobiltelefon mit Ihrem Heimnetzwerk, öffnen Sie die App JXLCAM und folgen Sie den nachstehenden Schritten:

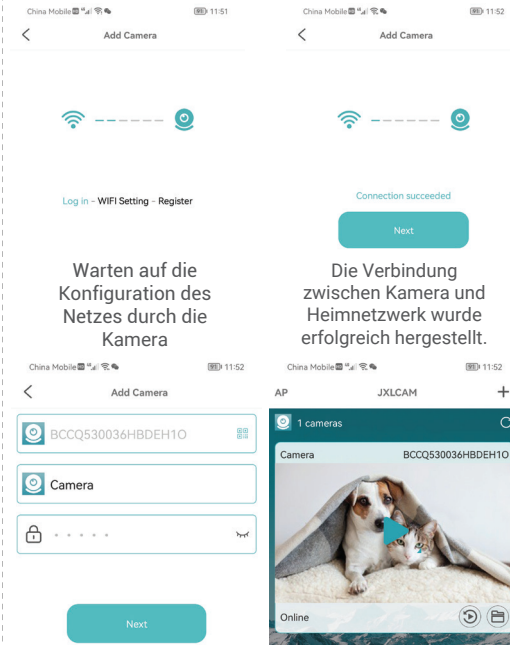


Klicken Sie auf "+" Wählen Sie "AP hinzufügen"



Wählen Sie das WiFi aus und stellen Sie eine Verbindung her. Geben Sie das Passwort ein und klicken Sie auf den Schritt "Weiter".

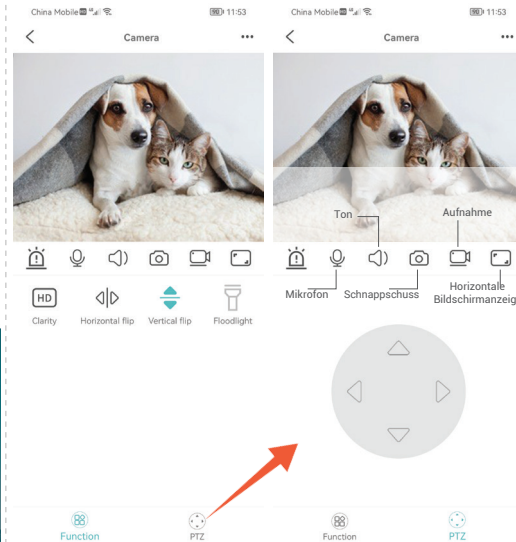
Kamera mit WiFi verbinden. Klicken Sie auf "Kamera hinzufügen"



benutzerdefinierter Name

Sie können die Vorschauseite der Kamera auf der Startseite einsehen

Klicken Sie auf die Vorschauseite, um die Überwachungsschnittstelle zu öffnen.



Hinweis: Die PTZ-Funktion ist nicht für alle Produkte verfügbar.

Speicherkarte

1. Wenn Sie Videoinhalte speichern möchten, müssen Sie eine SD-Karte installieren. Bitte stellen Sie sicher, dass Sie die Speicherkarte bei ausgeschalteter Kamera installiert wird. Das Gerät unterstützt eine Speicherkarte mit einer maximalen Kapazität von 128 GB.
2. Wenn die SD-Karte installiert und das Mobiltelefon getrennt ist, beginnt das Gerät automatisch mit der Aufzeichnung, das Video wird automatisch in Abschnitte verpackt. Wenn die Kapazität der SD-Karte nicht mehr ausreicht, wird das älteste Video automatisch gelöscht und das Video in einer Schleife aufgezeichnet; die Videodateien auf der SD-Karte werden automatisch nach Jahr, Monat, Tag und Uhrzeit sortiert und gespeichert.

Hinweis:

1) Sollte es Probleme mit dem Speichermedium geben und ein Fehler im Interface angezeigt werden, überprüfen Sie bitte den Status der SD-Karte. Entnehmen Sie die Karte, formatieren Sie diese und installieren Sie sie dann neu. Die Spezifikation der SD-Karte sollte über dem C4-Standard liegen.

1. Wenn das Gerät keine Verbindung zum Netzwerk herstellen kann, prüfen Sie bitte, ob der Router und das WLAN-Passwort richtig konfiguriert sind (das Gerät unterstützt keine Verbindung mit 5G-WLAN). Konfigurieren Sie das Netzwerk neu.
2. Wenn die Software-Homepage anzeigt, dass das Gerät offline ist, können Sie überprüfen ob die Stromversorgung ordnungsgemäß funktioniert.

Klicken Sie auf das Aktualisierungssymbol in der oberen Ecke, um das Gerät zu aktualisieren.

3. Der Gerätenamen und das Passwort können angepasst werden. Das anfängliche Kennwort des Geräts lautet: admin

Zugehörige Parameter:

Projekt	Parameter
App	JXLCAM
Video Format	AVI
Videocodierung	M-JPEG
Video Resolution	1920*1080
Video-Bildrate	30 Bilder pro Sekunde
Wiedergabesoftware	Standard-Videowiedergabe-Software
Bild Format	JPG
Ladespannung	Maximale Unterstützung 250V AC
Schnittstelle	Micro USB
Speicherunterstützung	Unterstützt bis zu 128GB
Unterstützungssystem	Android/IOS

IMPORTEUR: Prima Group 2004 LTD, Bulgaria, 1784 Sofia, Mladost 1, bl. 144, Ground Floor; Phone: +359 2 988 45 72;

